

7 / 2025

**Q Value**

# Newsletter

24 lutego 2025

*W TYM NUMERZE*

## "Phily Fed" lepszy i szybszy niż popularny ISM

Komentarz makroekonomiczny Głównego  
Ekonomisty PZU

 [qvalue.pl](https://qvalue.pl)

 [QValueSA](https://www.facebook.com/QValueSA)

 [qvaluesa](https://twitter.com/qvaluesa)

 [qvaluepl/](https://www.instagram.com/qvaluepl/)



# Q Value S.A. - Firma Inwestycji Alternatywnych 2024!

**NAGRODY RYNKU INWESTYCYJNEGO**  
Zagłosuj w konkursie Invest Cuffs 2025

Nominowani w kategorii  
**FIRMA INWESTYCJI ALTERNATYWNYCH 2024**

- ..|| Cobin Angels
- ..|| Desa Unicum
- ..|| Finax
- ..|| Goldenmark
- ..|| Portu
- ..|| Q Value
- ..|| Rodzinne Inwestycje
- ..|| Sopotki Dom Aukcyjny
- ..|| Sterling Angels
- ..|| Wealth Solutions

**GŁOSUJ**

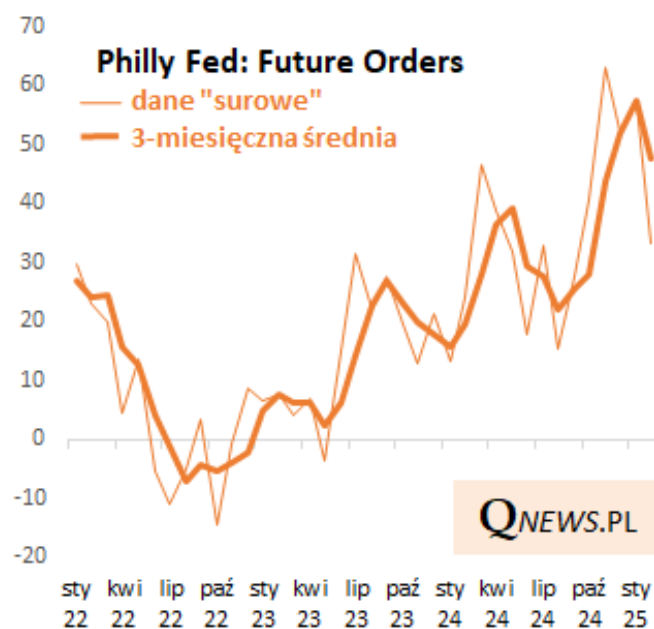
Głos należy oddać do 5 marca 2025

Zwycięzców poznamy podczas uroczystej Gali, która odbędzie się, 28 Marca 2025 w Centrum Kongresowym ICE Kraków

*Materiał przygotował Zespół Q Value S.A.*



## "Phily Fed" lepszy i szybszy niż popularny ISM



*Materiał przygotowany przez Tomasz Hořido, CFA, Quercus TFI S.A.*



## "Phily Fed" lepszy i szybszy niż popularny ISM



*Materiał przygotowany przez Tomasz Hořido, CFA, Quercus TFI S.A.*



## "Phily Fed" lepszy i szybszy niż popularny ISM

*Materiał przygotowany przez Tomasz Hońdo, CFA, Quercus TFI S.A.*



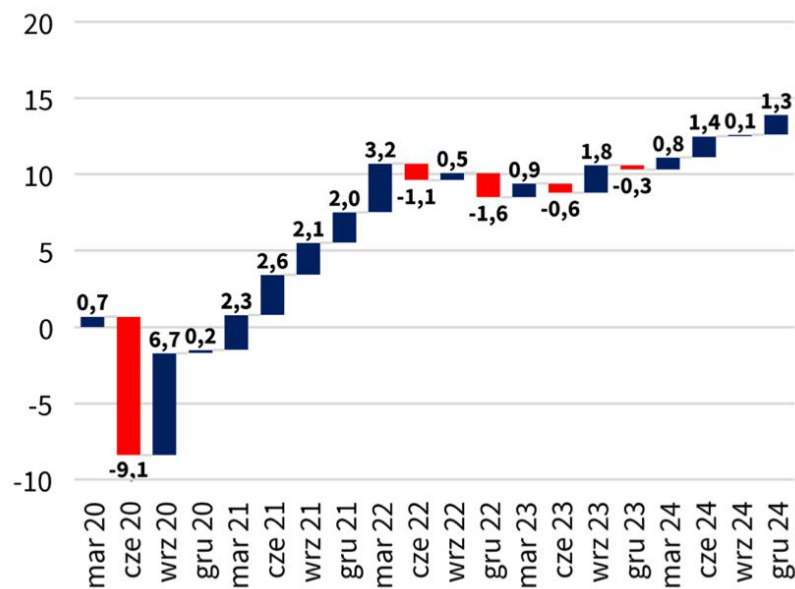
# Komentarz makroekonomiczny Głównego Ekonomisty PZU

*Komentarz makroekonomiczny Głównego Ekonomisty PZU - luty 2025*



# Komentarz makroekonomiczny Głównego Ekonomisty PZU

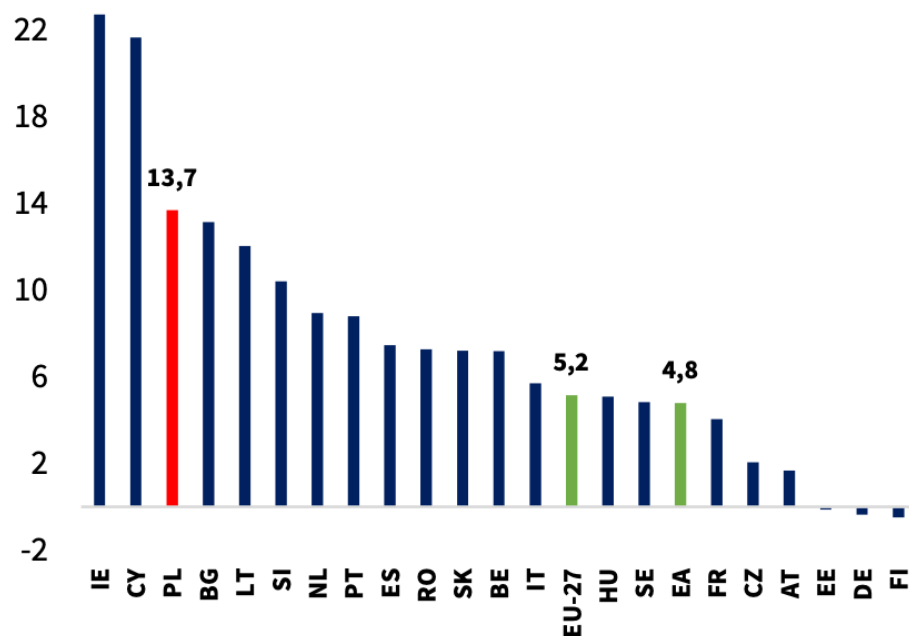
Wykres 1: Tempo PKB w PL (% , kw/kw, sa)





# Komentarz makroekonomiczny Głównego Ekonomisty PZU

Wykres 2: Realny PKB (wzgl. IV kw. 1999 r.)

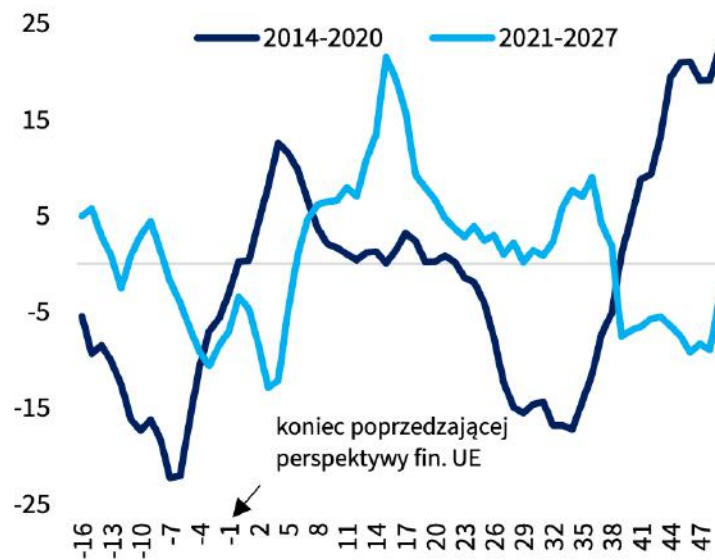






# Komentarz makroekonomiczny Głównego Ekonomisty PZU

Wykres 3: Prod. bud-mon. w PL (3MMA r/r, sa)





# Komentarz makroekonomiczny Głównego Ekonomisty PZU

*Komentarz makroekonomiczny Głównego Ekonomisty PZU - luty 2025*



Schronisko  
w Korabiewicach  
*Viva!*

## Przygarnij Biskopta!



*Materiał przygotowany przez Zespół Q Value S.A.*



## Q Value w Polsce

### **WARSZAWA**

**Q Value S.A. - Centrala**

**WIDOK TOWERS**

Aleje Jerozolimskie 44

00-024 Warszawa

Tel.: 22 598 77 00 email: [biuro@qvalue.pl](mailto:biuro@qvalue.pl)

### **KRAKÓW**

**Q Value S.A. – Oddział**

Krasickiego 36A

30-503 Kraków

### **ŁÓDŹ**

**Q Value S.A. – Oddział**

Gdańska 130 (budynek Stara Drukarnia)

90-520 Łódź

### **LUBLIN**

**Q Value S.A. – Oddział**

Tomasza Zana 39A

20-634 Lublin

### **KATOWICE**

**Q Value S.A. – Oddział**

Żelazna 2 (bud. CitySpace Face2Face)

40-851 Katowice

### **WROCŁAW**

**Q Value S.A. – Oddział**

Szczytnicka 11

50-382 Wrocław

**Śledź nasze profile!**



[qvalue.pl](http://qvalue.pl)



[QValueSA](https://www.facebook.com/QValueSA)



[qvaluesa](https://twitter.com/qvaluesa)



[qvaluepl/](https://www.instagram.com/qvaluepl/)

<https://qvalue.pl/kontakt/>